



ANO 2021



# Relatório de Sustentabilidade



**TREBESCHI**  
cultivando saúde

# Sumário

A História da Trebeschi .....	3
Nossa Trajetória .....	5
Mensagem do Presidente .....	7
Quem Somos .....	8
Prêmio e Certificações .....	13
Estratégia de Atuação .....	15
Governança .....	17
Social .....	26
Ambiental .....	43
Portfólio de Produtos .....	54



# PROPÓSITO DESTE RELATÓRIO DE SUSTENTABILIDADE



A nossa essência está em pensar e trabalhar para levar os melhores tomates e legumes para os consumidores e vossas casas. Fazemos isso com alta tecnologia e expertise, porém com um principal diferencial – fazemos isso com muito amor.


Temos a certeza de que estamos no segmento, na hora, no momento, no lugar certo e com a nobre missão de **contribuir para a alimentação segura e de qualidade do mundo todo através de uma produção com responsabilidade socioambiental**. Portanto, este Relatório de Sustentabilidade tem como propósito retratar a essência, as operações e as ações da Trebeschi em seu exercício aos padrões ESG (Environmental, Social e Corporate Governance) com alinhamento aos Objetivos de Desenvolvimento Sustentável da Agenda 2030 da Organização das Nações Unidas (ONU).

TRADIÇÃO CONHECIMENTO RESILIÊNCIA



# A HISTÓRIA DA TREBESCHI

DEDICAÇÃO ESTRATÉGIA TECNOLOGIA



Nascido em Aguaí-SP, em 21 de novembro de 1972, Edson Trebeschi fundador do Grupo Trebeschi vem de uma família de pequenos produtores rurais. Seu bisavô, imigrante italiano, foi para a região de Aguaí onde se dedicou a pecuária e depois a cafeicultura. Seu bisneto, Edson Trebeschi, saiu de casa aos 15 anos para formar-se em Técnico em Agropecuária e foi trabalhar na Cooperativa Agrícola de Cotia, onde pelas atividades desempenhadas como Coordenador de Produção, conheceu as principais regiões produtoras de tomates e legumes do país. Foi então que passou a conciliar os conhecimentos técnicos com o olhar para a área comercial, adquirindo habilidades em identificar o ponto ideal de colheita, classificação, logística e o que promovia a satisfação do consumidor.

Desde então, fundou em 1994 a Trebeschi que há 29 anos cultiva tomates e legumes convencionais e especiais em várias regiões do país, comercializando em todo o Brasil e também em outros países do Mercosul. A matriz está localizada no Triângulo Mineiro, em Araguari-MG, com filiais nos estados de São Paulo, Santa Catarina, Goiás, Bahia e Ceará. A missão da empresa é produzir com sustentabilidade alimentos saudáveis, naturais, saborosos e fáceis de serem preparados e consumidos. A Trebeschi é reconhecida como a maior produtora de tomates in natura do Brasil, assim como uma das principais marcas do setor de hortifrúti no país. Hoje, não é possível contar a história da produção e distribuição de legumes no Brasil sem falar na Trebeschi: uma marca que proporciona alimentação saudável para milhões de consumidores. Saudabilidade, sustentabilidade e respeito ao consumidor, entregando o melhor produto possível no prato das famílias brasileiras e latino americanas.



# Nossa trajetória...

**1994**

A Trebeschi inicia suas atividades com as primeiras plantações de tomate em Araguari-MG.

**1996**

Aquisição das novas áreas de plantio em Santa Catarina e São Paulo, aumentando significativamente a capacidade produtiva.

**1997**

Início da produção de novas categorias de legumes, como pimentão e abóbora.

**1998**

Incentivo aos produtores para utilização de métodos sustentáveis de produção, como por exemplo o armazenamento e reuso da água da chuva na irrigação.

**1999**

Com novas áreas de plantio em Goiás e Bahia, a Trebeschi amplia ainda mais sua capacidade produtiva.

**2000**

Ampliação do portfólio, com a introdução do milho doce e outras diversas variedades de tomate.

**2001**

Início da atuação em nível nacional, triplicando a capacidade produtiva através das novas áreas de plantio.

**2003**

A Trebeschi vira referência na cadeia produtiva nacional de tomates, atingindo a marca de 18 toneladas por hora.

**2004**

Início das exportações para países do Mercosul, como Paraguai, Uruguai e Argentina .

**2007**

Inauguração do novo prédio administrativo da matriz em Araguari-MG, com total acessibilidade aos portadores de deficiência física.

**2010**

Abertura do box no CEAGESP (São Paulo-SP). Início das produções na Chácara Paraíso (Araguari-MG). Licenciamento da Turma da Mônica.

**2012**

Início da parceria com a ONG Amigos da Cura de Uberlândia-MG.

**2014**

Início da produção do FLV Qualitá, marca própria do GPA.

**2016**

Início da produção a partir de Taquarivaí-SP. Início da comercialização da abóbora batã.

**2017**

Início da parceria com o SESC - Mesa Brasil.

**2018**

Apresentação de case de sustentabilidade no 8º Fórum Mundial da Água em Brasília-DF.

**2019**

Início da produção em Morrinhos-GO, Andradas-MG e Corumbá-GO. Início da parceria com a AACD/Teleton.

**2020**

Início da produção na Unidade em Ubajara-CE. Início da produção em Cascavel-BA.

**2022**

Início da produção e comercialização das melancias Picolina.

# MENSAGEM DO PRESIDENTE



Acreditamos que bons hábitos ambientais, sociais e de governança, podem abrir novos horizontes para o Grupo Trebeschi. Além dos fatores relacionados a sustentabilidade através do uso eficiente dos recursos naturais no processo de produção, também nos preocupamos com fatores sociais como a relação da empresa com os colaboradores (políticas e relações trabalhistas), clientes e sociedade. Estão incluídos aqui, por exemplo, os esforços da companhia para manter trabalhadores leais, os clientes

satisfeitos, na oferta de alimentos saudáveis e seguros para a sociedade. A estrutura de governança corporativa também faz parte das maiores preocupações do Grupo, com políticas bem projetadas de remuneração de colaboradores, incentivo aos melhores padrões de conduta profissional e práticas contábeis transparentes. Procuramos sempre exercer a prática da diversidade e da inclusão social (gênero, raça, idade, orientação sexual, etc) na gestão de pessoas e nos processos corporativos. Com base nestes pilares, decidimos adotar a agenda ESG no dia a dia da empresa.



Edson Trebeschi – CEO





# Quem somos

Com 29 anos de existência, a Trebeschi consolidou seu nome no agronegócio caracterizando-se por investimentos em novas tecnologias, pesquisas constantes, respeito ao meio ambiente e compromisso social. O que inicialmente era uma vontade enorme de plantar qualidade e gerar tomates diferenciados em termos de sabor e saudabilidade, hoje se traduz numa produção diversificada, crescimento constante e expansão de mercados.

Uma história de esforço e dedicação que hoje conta com mais de 2.000 colaboradores, produzindo com responsabilidade ambiental e garantindo alimentação saudável para milhões de consumidores através de programas seguros de rastreamento de toda a produção, com certificações que asseguram a Trebeschi como uma das maiores produtoras de frutos e legumes especiais do Brasil.

# Nossas Operações

Pelas estratégias e alta tecnologia utilizadas, os produtos Trebeschi estão presentes em todos os estados do Brasil, e outros países do Mercosul. Os diferentes microclimas das diversas áreas produtivas distribuídas por todo o território nacional, garantem o abastecimento contínuo do mercado, independente da estação do ano. Nossa matriz está localizada em Araguari - MG e nossas filiais nos estados de São Paulo, Santa Catarina, Goiás, Bahia e Ceará.



- Ceará
- Bahia
- Goiás
- Minas Gerais
- São Paulo
- Santa Catarina
- Rio G. do Norte
- Tocantins
- Mato Grosso

- Ubajara
- Jacobina  
Morro do Chapéu  
Mucugê  
Barra da Estiva
- Anápolis  
Catalão  
Cocalzinho  
Corumba  
Goiânia  
Pirenópolis
- Araguari  
Monte Carmelo  
Uberlândia  
Uberaba  
Indianópolis  
Serra do Salitre  
Tupaciguara  
Casalho Rico  
Estrela do Sul
- Casa Branca  
Conchal  
Guapiara  
Indaiatuba  
Itapeva  
Limeira  
Mococa  
Porto Ferreira  
Ribeirão Branco  
Taquarivai
- Caçador  
Lebon Regis
- Querência
- Novo Acordo  
Rio Sono
- Mossoró

## Tomate o ano todo!

**+1,2MIL** hectares plantados de tomate distribuídos pelo Brasil.





Distribuimos sabor, qualidade e alimentos seguros...



**Comercialização para todas as regiões do Brasil e outros países do Mercosul**

Hoje somos considerados a maior produtora de tomates in natura do Brasil assim como a principal marca do setor de Hortifrutis em nosso país.



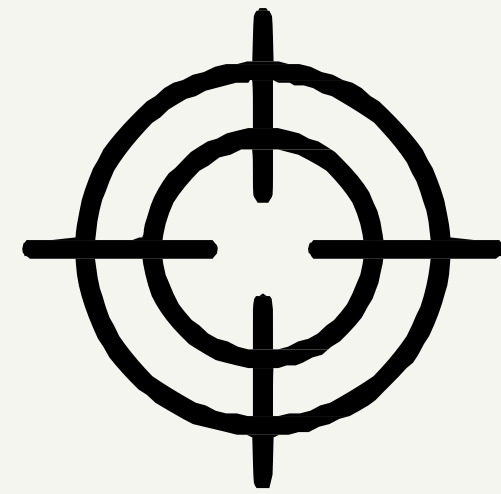
## DESTAQUES DA SAFRA

**MATRIZ** Unidade de Aguari - MG

**+300HA** de área produtiva

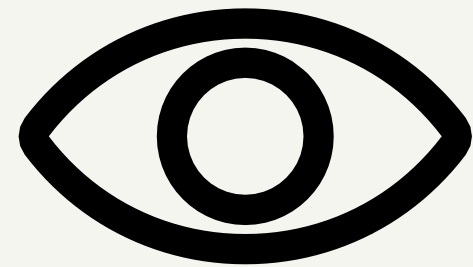
**8,2MILHÕES DE TONELADAS** produzidos de tomates e legumes diversos

**+720** colaboradores



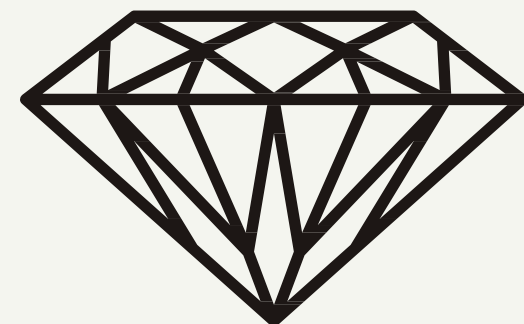
## MISSÃO

Produzir e distribuir frutas, tomates e legumes saudáveis e saborosos, através da melhor genética e técnicas de produção, além de uma atenção especial com a responsabilidade ambiental e social da marca Trebeschi.



## VISÃO

Ser referência de mercado na produção e comercialização de tomates e legumes especiais, tendo como premissas: inovação, qualidade, transparência e confiabilidade.



## VALORES

Superar as expectativas dos nossos clientes e consumidores. Assegurar oportunidade a todos, baseada em mérito e justiça. Acreditar na capacidade de transformar a realidade através da energia de seus colaboradores.



# PRÊMIOS E CERTIFICAÇÕES



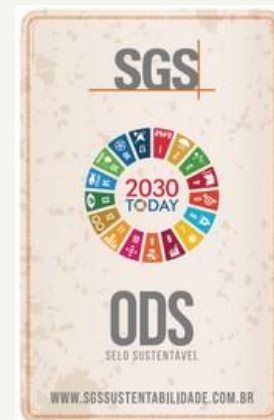
Prêmio do Programa Rama (Programa de Rastreabilidade e Monitoramento de Alimentos) contempla empresas e profissionais por suas contribuições na disseminação de boas práticas agrícolas, rastreabilidade, qualidade e segurança dos alimentos.



Marca exclusiva Carrefour com garantia de produtos naturais e selecionados desde a origem, advindos de uma produção responsável que zela pela sustentabilidade e o bem estar animal. Esta é uma iniciativa #ActForFood.



Certificação internacionalmente reconhecida de normas agrícolas dedicadas às Boas Práticas Agrícolas (Good Agricultural Practices).



Selo de sustentabilidade da SGS que atesta o alinhamento das empresas junto a Agenda 2030 da ONU (Objetivos de Desenvolvimento Sustentável) e aos padrões ESG (environmental, social, e corporate governance)

Atendimento às normas técnicas de produção integrada para produção de alimentos e legislação fitossanitária:





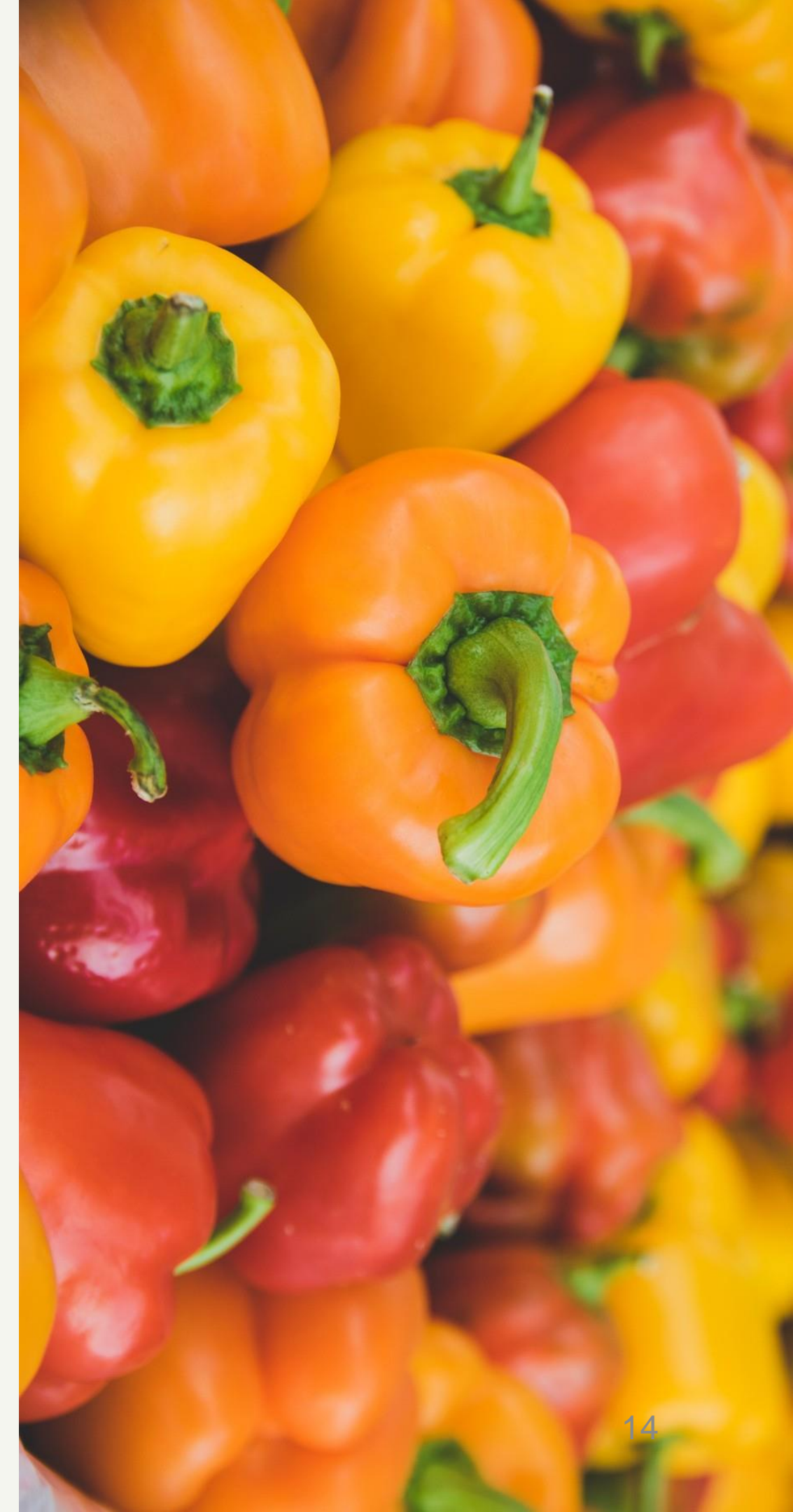
# CERTIFICAÇÕES DE PRODUTOS ORGÂNICOS



Certificação de agricultura orgânica, creditando o sistema de produção livre de pesticidas e fertilizantes sintetizados quimicamente.



A certificação creditada por empresa credenciada pelo Ministério da Agricultura, Pecuária e Abastecimento (MAPA) e “acreditada” (credenciada) pelo Instituto Nacional de Metrologia, Normalização e Qualidade Industrial (Inmetro), onde assegura que determinado produto, processo ou serviço obedece às normas e práticas da produção orgânica.



# ESTRATÉGIA DE ATUAÇÃO

Para garantir o desenvolvimento do negócio a Trebeschi mantém uma estratégia de atuação focada em quatro eixos principais:

## Crescimento Planejado

**Garantir o abastecimento de alimentos seguros e de alta qualidade o ano todo e em diversas regiões do Brasil e países do Mercosul, além de estar mais próximo de nossos clientes.**

## Excelência Operacional

**Adotar constantemente novas tecnologias, novos conhecimentos e investir em capacitações dos nossos colaboradores, assegurando a qualidade de nossos produtos e maior eficiência das operações.**

## Inovação e Sustentabilidade

**Implementar inovações que reduzam nossos impactos ao meio ambiente e permitam a prestação de serviços ambientais, além de contribuir para o desenvolvimento local e oferta de trabalhos dignos e seguros.**

## Gestão de Gente

**Assegurar um ambiente de trabalho saudável e seguro, dar oportunidades de crescimento dentro da empresa e incentivo a profissionalização. Contribuir com ações sociais.**

Esse direcionamento é estabelecido a partir de uma análise de dados e indicadores macroeconômicos acompanhados de estudos permanentes de mercado, que permitem avaliar o cenário atual, identificar as oportunidades de mercado, entender as reais necessidades e aspirações dos consumidores e, assim, desenvolver ações estratégicas específicas e mais assertivas.



# Somos uma empresa ESG!

A partir do ano de 2021 diante da demanda de mercado e de nosso compromisso com a sociedade e meio ambiente, iniciamos o mapeamento de nossas ações e indicadores ESG (Environmental, Social and Governance) alinhados à Agenda 2030 da ONU (Organização das Nações Unidas).

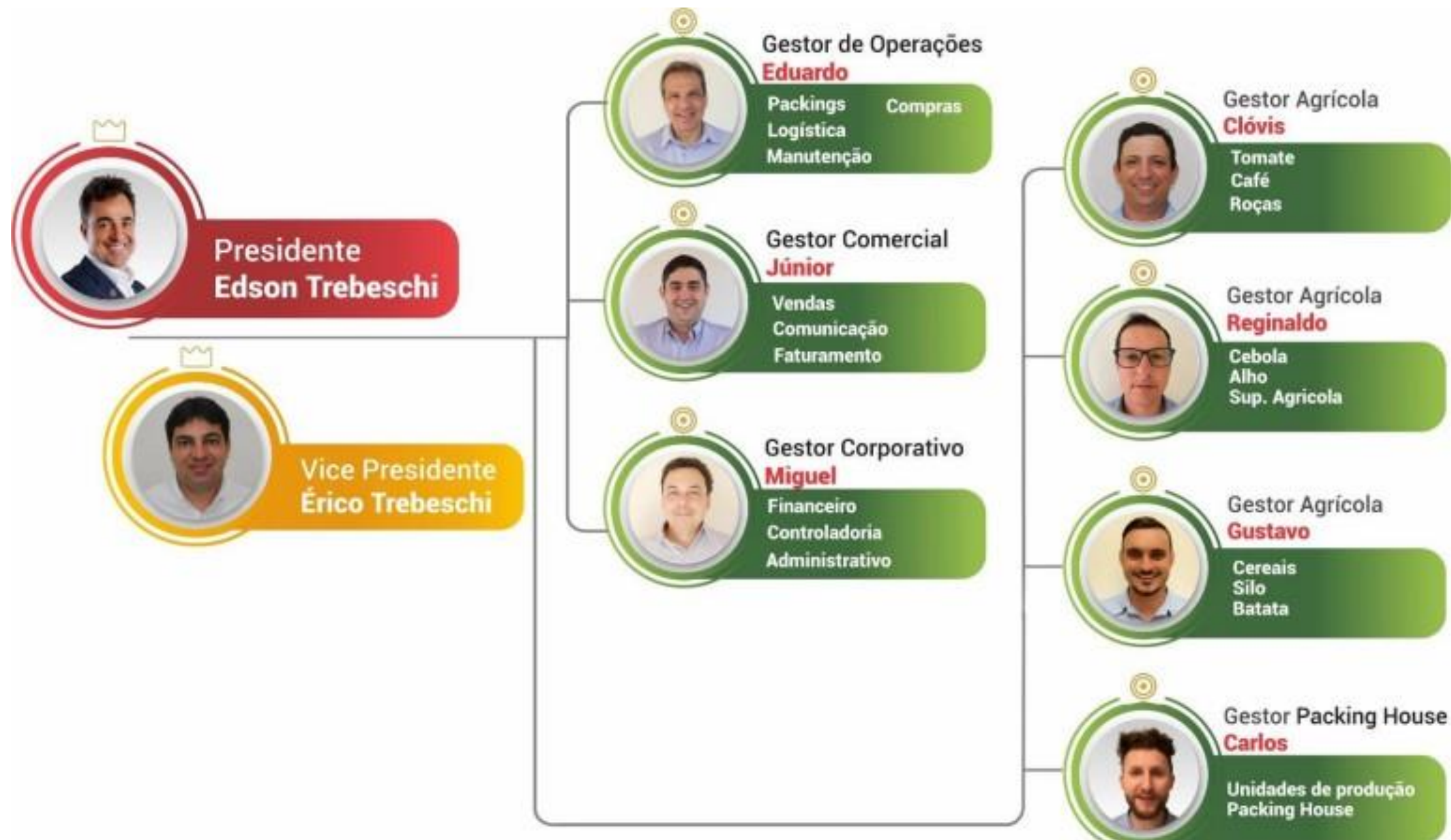
E em novembro de 2022 conquistamos o Selo 2030 Today que credita nosso atendimento aos padrões ESG e aos Objetivos de Desenvolvimento Sustentável da ONU.





# GOVERNANÇA

# ESTRUTURA DE GOVERNANÇA



Promovemos uma cultura organizacional que está acima dos níveis hierárquicos, proporcionando um ambiente seguro e respeitoso, incentivando a promoção da inclusão, a diversidade, a equidade e a harmonia. Estes são os pilares da cultura organizacional da empresa, estimulando valores que orientam atitudes, comportamentos, hábitos, decisões e políticas internas, norteados por nosso negócio em direção aos objetivos desejados. Prezamos pela melhor relação possível entre as diferentes patentes de gestores, criando assim uma corrente de sinergia altamente estratégica para a empresa. Periodicamente é realizado o Café com o Gestor, que possui a finalidade de aproximar os colaboradores da alta gestão e integrar de forma efetiva o situacional das operações, relações e departamentos da Trebeschi, num ambiente de escuta e diálogo em prol da melhoria contínua.



## RASTREABILIDADE

Nossa produção é 100% rastreada, do campo aos centros varejistas e atacadistas. Por meio de um sistema de QRCode dispostos nas embalagens dos nossos produtos o consumidor obtém todo histórico de produção.

## MONITORAMENTO DOS PROCESSOS

Periodicamente passamos por auditorias externas de órgãos regulamentadores e certificadoras, além da sistemática de auditorias internas e inspeções periódicas, inclusive laboratoriais.

## CONDUTAS CORPORATIVAS

As condutas corporativas éticas e responsáveis estão formalizadas em nosso Código de Ética e Conduta, aplicado aos nossos colaboradores e fornecedores.

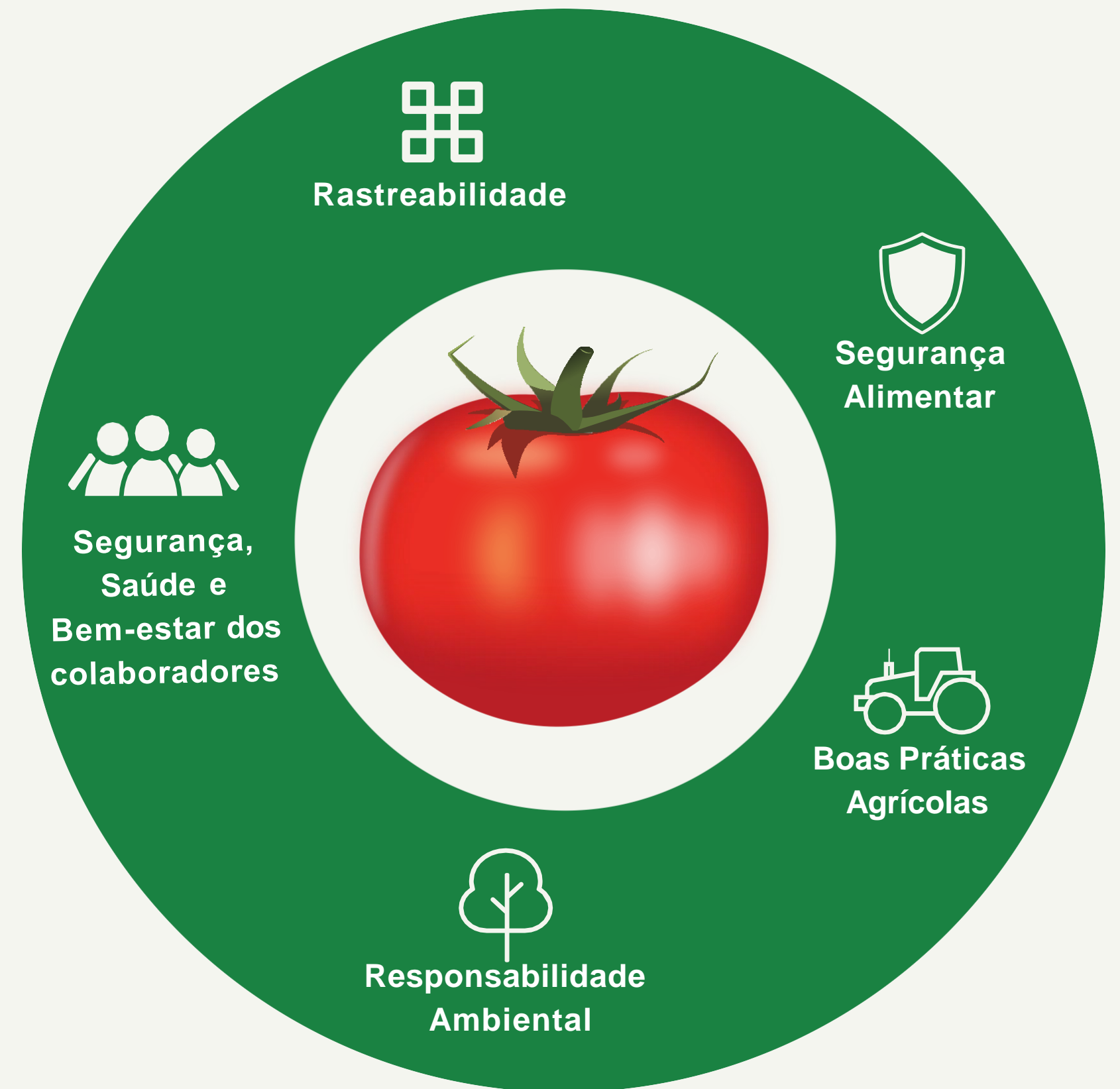
## CANAIS DE DENÚNCIA

Possuímos diferentes canais de denúncia voltado aos nossos colaboradores, clientes e demais stakeholders. Onde todas as denúncias, críticas e/ou sugestões são tratadas e solucionadas em sigilo.

# Agricultura Responsável, Segura e Transparente

A ética e a excelência de nossas operações são parte indissociável da missão, dos valores e dos objetivos estratégicos da Trebeschi.

Nossas práticas de Compliance, garantem que nossos produtos sejam seguros, produzidos em conformidade com as normas e legislação pertinentes, com responsabilidade sócio ambiental e transparência.



**Segurança Alimentar**  
Atendimento aos padrões  
internacionais de rastreabilidade



# RASTREABILIDADE

A principal razão da rastreabilidade é gerar nos consumidores a confiança quanto a origem, qualidade e segurança dos alimentos que eles consomem. Bem como efetuar ações imediatas e corretivas sempre que necessário, num sistema de Recall. Nosso rastreamento faz parte de um dos procedimentos operacionais padrão, sendo um sistema de gestão por origem chancelado pela Agência Nacional de Vigilância Sanitária (ANVISA), Ministério da Agricultura, Pecuária e Abastecimento (MAPA) e pelas certificações Global GAP (padrão internacional), Orgânico Brasil e Sabor e Qualidade.

A rastreabilidade inicia-se no Campo - com dados das áreas produtivas, cultivares e todas as boas práticas culturais empregadas; passando posteriormente para as informações do Packing House - seleção, limpeza, lote; Informações de Transporte até chegar nos centros varejistas e atacadistas. Informações estas registradas em QRCode dispostos nas embalagens de nossos produtos. Os consumidores também tem a opção de acessar nosso site <https://www.trebeschi.com.br/rastreabilidade> e digitar o código de rastreamento, obtendo as informações do produto.

# MONITORAMENTO DOS PROCESSOS

Para garantir a eficiência e qualidade dos nossos processos e produtos possuímos uma área específica de Controle de Qualidade, responsável em executar auditorias internas, embasadas na certificação internacional Global GAP e nacional Sabor & Qualidade, contendo indicadores relativos as boas práticas de agricultura, segurança alimentar, a sustentabilidade, proteção ambiental, responsabilidade social e a transparência na cadeia de fornecimento. A área de Controle de Qualidade também é responsável em gerenciar toda sistemática de Análise de Perigos e Pontos Críticos de Controle, envolvendo análises físico, química e biológica periódicas de nossos produtos, reforçando e garantindo a segurança alimentar dos hortifrutis Trebeschi.

De forma, a chancelar nossa produção responsável e transparente passamos por auditorias externas Global GAP, Orgânico Brasil e Sabor & Qualidade Carrefour e inspeções de órgãos regulamentadores, como MAPA e ANVISA.





# CÓDIGO DE ÉTICA E CONDUTA




O Código de Ética e Conduta da Trebeschi vem para reforçar o compromisso com nossa missão, visão e valores, servindo de guia para todas as nossas ações. Tem como objetivo assegurar que todos os colaboradores da empresa atuem com o mais alto nível de honestidade e seriedade, além de cumprirem todas as leis aplicáveis e, com isso, possibilitem um ambiente organizacional saudável e cooperativo, um futuro melhor para a empresa e as comunidades em que ela atua.

Todos os nossos colaboradores são treinados quanto ao Código de Ética e Conduta, estendendo-se a apresentação deste aos fornecedores para que se assegurem da integridade e comprometimento da empresa. Nosso Código indica o que esperamos de cada profissional nas diferentes situações que pode enfrentar no trabalho ou mesmo fora dele, tendo cada uma cópia para consultá-lo sempre que necessário e também reportar possíveis violações ou quaisquer questões legais ou éticas identificadas no dia a dia de trabalho.

Nosso Código de Ética e Conduta contempla as seguintes diretrizes:

- Regras gerais de conduta
- Cumprimento das normas e controles internos
- Conformidade com leis (Compliance)
- Registro contábeis
- Informações privilegiadas
- Conflito de interesses
- Prevenção a fraudes corporativas
- Brindes, presentes e viagens
- Contratações de familiares
- Doações e patrocínios
- Relacionamento Interno
- Discriminação no ambiente de trabalho
- Assédio moral e sexual
- Atividades políticas
- Meio ambiente, saúde, segurança e comunidade
- Sustentabilidade
- Relacionamento com terceiros
- Canal de denúncia ou canal de ética
- Políticas de recrutamento
- Divulgação de informação
- Declaração de Não exploração ao trabalho infantil e escravo
- Violência
- Fumo, álcool, drogas ilícitas e porte de armas
- Entidades Sindicais
- Tratamento de informações confidenciais
- Proteção dos ativos da empresa



Um ambiente em que prevalece o respeito e a conduta ética, resulta em harmonia do local de trabalho e maior cooperação.

# CANAIS DE COMUNICAÇÃO

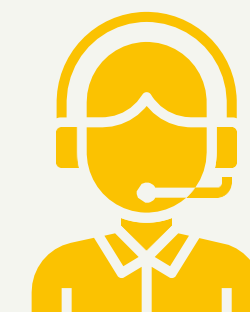
Afim de estabelecer um bom relacionamento com nossos clientes e colaboradores possuímos diferentes Canais de Comunicação abertos para críticas, sugestões e/ou elogios, instrumentos norteadores para administração de melhorias e estratégias.

Os canais de comunicação também tem como objetivo mitigar todo e qualquer tipo de ato que infrinja nosso Código de Ética e Conduta, como como corrupção, suborno, fraude, agressão ao meio ambiente, informações falsas, má utilização de ativos da empresa, discriminação, entre outros.

Toda informação obtida nos nossos canais de comunicação são tratadas de forma confidencial, preservando o sigilo das informações e do informante.



Caixas de sugestões distribuídas nos setores da empresa, onde os colaboradores podem se manifestar, também, de forma anônima. Disponibilização de uma lista de telefones de emergência, nas entradas dos Packing Houses e refeitórios



+55 (34) 2109-9000

<https://www.trebeschi.com.br/fale-conosco>

SAC - atendimento interno e externo

**Nº de atendimentos recebidos e solucionados:**

**15**

Canal Interno

**16**

Canal Externo



# SOCIAL



# RESPONSABILIDADE SOCIAL



## Colaboradores

Formamos um time de pessoas comprometidas e felizes com o trabalho que desenvolvem. Investimos num recrutamento assertivo, na integração dos colaboradores, capacitação e oportunidades de crescimento dentro da empresa. Zelamos pela saúde e segurança de todos.

## Sociedade

Levamos à mesa dos consumidores alimentos seguros e de alta qualidade, no incentivo a diversificação num cardápio diário saudável e acessível. Além disso, temos o compromisso em estabelecer ações solidárias com a comunidade que vão de encontro aos nossos valores.

## Fornecedores Regionais

Em formato de cooperativismo a Trebeschi integra em seu trabalho outros agricultores, em sua maioria pequenos e de agricultura familiar. Partilhamos conhecimento e assistência técnica aos nossos parceiros.



**+720** colaboradores

## Áreas de atuação

Área	Nº	Taxa (%)
Administrativo	68	9,36
Packing House	254	34,99
Agrícola	404	55,65

## Região de moradia dos colaboradores

Moradia	Nº	Taxa (%)
Residem no local onde a empresa opera	520	71,63
Residem nas propriedades da empresa	29	3,99
Familiares que residem nas propriedades da empresa	41	-

# Nossos colaboradores

Ano de referência 2021.



## Número de colaboradores por categoria funcional

Categoria	Nº
Diretor	2
Gerente	3
Líder	22
Coordenador	8
Operacional	604
Administrativo	87

## Número de colaboradores por categoria funcional e gênero

Categoria	H	M
Diretor	2	-
Gerente	3	-
Líder	13	9
Coordenador	7	1
Operacional	472	132
Administrativo	44	43

# DIREITOS HUMANOS E TRABALHISTAS

Todos os nossos colaboradores possuem a mão-de-obra formalizada, sendo remunerados de acordo com a legislação trabalhista e OIT (Organização Internacional do Trabalho), com os direitos formalizados por meio de acordos coletivos junto ao Sindicato. Disponibilizamos determinados benefícios voltados para a saúde e bem-estar dos nossos colaboradores, bem como incentivamos a continuação dos estudos e o aperfeiçoamento profissional.

Conforme expresso no nosso Código de Ética e Conduta não toleramos a mão-de-obra escrava e/ou análoga à escravidão, bem como trabalho infantil e todo e qualquer tipo de discriminação.

Todos os nossos colaboradores passam por treinamento de integração e os demais treinamentos pertinentes a função exercida.

Possuímos uma infraestrutura para garantir o bem-estar e segurança de nossos colaboradores no exercício de suas atividades diárias.



# Benefícios

Ano de referência 2021.

## Setor Administrativo



Plano de Saúde

+60 usuários



Cartão Farmácia

50 usuários



Plano Odontológico

+80 usuários

## Setor Operacional Rural



Transporte coletivo para acesso as Unidades de Produção.



Auxílio alimentação para colaboradores e famílias que residem nas propriedades rurais da Trebeschi.



Moradia aos colaboradores rurais.

29 colaboradores residem em nossas fazendas, ao todo 41 familiares.





# DESENVOLVIMENTO ORGANIZACIONAL E HUMANO

A Trebeschi tem como foco na sua gestão de pessoas o capital humano, estimulando diariamente o respeito e a empatia entre os colaboradores, no se colocar no lugar do outro, proporcionando um ambiente corporativo agradável e produtivo.

O desenvolvimento do capital humano dos colaboradores se encontra como prioridade, onde alguns perpetuam sua carreira na empresa, com exemplos de pessoas que entraram no operacional, tiveram a oportunidade de se capacitar e profissionalizar e, atualmente ocupam cargos estratégicos na empresa.

Com o cenário de um time de colaboradores a empresa realiza o “Café com Gestor”, momento de conversa com os líderes das áreas, direcionado aos colaboradores. O objetivo é estabelecer uma aproximação e conhecer de perto as necessidades do colaborador, que tem a oportunidade de relacionar-se com a gestão de perto, tirar suas dúvidas, dar sugestões e tecer comentários.

Nesta visão, a empresa é indutora da geração de empregos diretos e indiretos, resultando em um investidor social de relevância, produzindo impactos positivos na quantificação e qualificação do mercado de trabalho. E internamente formamos um time de pessoas comprometidas e felizes com o trabalho que desempenham, temos a presença de colaboradores que estão com a Trebeschi desde o primeiro tomate plantado.



# DESENVOLVIMENTO HUMANO E ORGANIZACIONAL



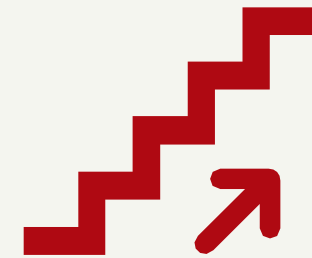
## JOVEM APRENDIZ

Damos oportunidades para que jovens possam ingressar no mercado de trabalho e adquirir mais conhecimentos na Trebeschi com o auxílio de nossa equipe preparada.



## TREINAMENTOS

Proporcionamos constantemente o desenvolvimento profissional de nossos colaboradores a partir de treinamentos e capacitações.



## PROGRAMA MERITOCRACIA

A fim de, valorizar e bonificar os colaboradores que têm os melhores desempenhos e resultados na Trebeschi, criamos este Projeto Piloto em um de nossos setores e visamos sua ampliação.



## CAFÉ COM GESTOR

Momento para estreitar as relações e conhecer de perto as necessidades dos colaboradores, que tem a oportunidade de relacionar-se com a gestão de perto, tirar suas dúvidas, dar sugestões e tecer comentários.

# SAÚDE E SEGURANÇA



Contamos com uma Comissão Interna de Prevenção de Acidentes (CIPA) para resguardar a segurança dos colaboradores. As estruturas das Fazendas e Packing House possuem sinalização e sistemas de segurança, condizentes com as normas e legislação pertinente.

Todos os anos realizamos a Semana Interna de Prevenção de Acidentes do Trabalho (SIPAT), para divulgar informações relevantes acerca da prevenção de doenças e acidentes ocupacionais; estimular os colaboradores a tomarem atitudes mais conscientes e preventivas em relação ao seu local de trabalho e até mesmo para evitar que alguma doença ocupacional ou acidente de trabalho ocorra com eles.



## INSPEÇÕES PERIÓDICA DE SST

Realização de inspeções periódica pelos profissionais de saúde e segurança para detectar, analisar e solucionar pontos críticos e sensíveis da rotina do trabalho.



## PROGRAMA DE GERENCIAMENTO DE RISCO

Possuímos a análise de risco de cada atividade (função), descritivo de EPI's (Equipamento de Segurança Individual) e Treinamentos pertinentes, formalizado em nosso atual PGR (Programa de Gerenciamento de Risco).



## PROGRAMA DE CONTROLE MÉDICO E SAÚDE OCUPACIONAL

Possuímos o PCMSO (Programa de Controle Médico de Saúde Ocupacional), importante para a preservação da saúde dos nossos colaboradores, como a prescrição dos exames médicos periódicos condizentes com a função exercida.

# Saúde e Segurança

Ano de referência 2021.

## Afastamentos médicos

Motivo	Nº	Taxa (%)
Saúde	132	50,96
Média de dias de afastamento por saúde	1	-
COVID 19	127	49,03
Média de dias de afastamento por COVID 19	7	-
Doenças Ocupacionais	-	-

## Acidentes de trabalho

Dados	Nº
Total de Acidentes	3
Acidentes com óbito	-
Quantidade de dias máximo de afastamento	2

100%

dos nossos colaboradores passam por treinamentos de segurança e procedimentos de emergência.



# Estratégias de combate a Pandemia

A pandemia nos trouxe grandes desafios e muitas barreiras, mas também nos trouxe muito aprendizado, potencializou nossa capacidade de resiliência, humanização e maior cuidado com nossos colaboradores e com a sociedade.

Demos foco na forma de comercializar nossos produtos, disponibilizando um maior número de embalagens lacradas, que garantem mais segurança ao consumidor.

Reforçamos medidas internas de higiene, através do uso e distribuição de álcool gel, máscaras e EPI's em todos os setores, bem como em ações de distanciamento.

E juntos, conseguimos enfrentar esse momento difícil e superar todos os obstáculos. A Trebeschi é extremamente otimista em relação ao futuro. Acreditamos que já superamos essa pandemia, mas não podemos baixar a guarda!



# SEGURANÇA ALIMENTAR

Contamos com um rigoroso sistema de rastreabilidade e controle da produção, além da realização de inspeções laboratoriais periódicas em nossos tomates e treinamentos de nossos colaboradores. Essas práticas estão formalizadas e incorporadas na rotina diária da Trebeschi pelos Procedimentos de Segurança Alimentar. Todos esses cuidados garantem um alto nível de segurança alimentar de nossos tomates e legumes, além de superior qualidade.



Alimento Seguro e de alta qualidade.

A Segurança Alimentar é implementada e mantida pela Trebeschi durante nossos processos de produção, desde o plantio até a liberação dos produtos. Sendo garantido por meio de:

- Cumprimento e implementação dos requisitos da legislação de segurança alimentar.
- Implementação das boas práticas agrícolas e certificação relativa ao sistema integrado de garantia da produção da certificação internacional GLOBAL GAP.
- Treinamento e capacitação contínua dos colaboradores em segurança e higiene alimentar.
- Monitoramento contínuo dos processos e inspeções periódicas (química, física e biológicas) dos tomates e legumes.
- Sistema de rastreabilidade dos tomates e legumes, desde o preparo da terra até o mercado.

# DESENVOLVIMENTO LOCAL

## Produtores Parceiros

Em formato de cooperativismo a Trebeschi integra em seu trabalho outros agricultores locais, em sua maioria pequenos e de agricultura familiar. Partilhamos conhecimento e assistência técnica aos nossos parceiros.

**80%**

dos nossos parceiros são pequenos e agricultores familiar.

**2,4MI**

de produtos de agricultores parceiros comercializado por ano pela Trebeschi.



## Economia Local

De forma a reforçar a nossa responsabilidade social realizamos o incentivo a economia local, por meio de parcerias e aquisição de produtos e serviços de empresas locais.

**R\$3,4  
TRI**

em aquisição anual de produtos e serviços de pequenas e médias empresas locais.





## PROJETOS E AÇÕES SOCIAIS

Atuamos em busca da excelência e da melhoria contínua do desenvolvimento sustentável de nossas atividades, agregando valor aos nossos projetos e à sociedade. Acreditamos que a jornada para o desenvolvimento das novas gerações é contínua, e muito mais duradoura quando estabelecida sobre uma base de valores claros, objetivos bem definidos e uma orientação inspiradora. Assim, pautamos os nossos projetos sociais. Assim, pautamos o nosso dia a dia.





O Mesa Brasil Sesc é uma Rede nacional de Bancos de Alimentos que atua contra a fome e o desperdício. É formada por parceiros como o Grupo Trebeschi, que doam seus excedentes de produção, alimentos fora dos padrões de comercialização, mas em condições seguras, próprios para o consumo. Recursos financeiros, serviços de logística e ação voluntária também agregam nesse Programa de solidariedade. O programa atende prioritariamente pessoas em situação de vulnerabilidade social e nutricional assistidas por entidades sociais cadastradas. Além disso, também atua em caráter emergencial com um trabalho de logística humanitária, mobilizando parceiros, arrecadando e distribuindo doações para pessoas atingidas por calamidades em todo o país.

**+R\$126MIL** em doações ao  
Mesa Brasil.

**+87MIL** beneficiados.



Todo ano, a AACD conta com o apoio do SBT e de empresas parceiras como a Trebeschi para realizar a campanha AACD Teleton, uma maratona televisiva dedicada à sensibilização e mobilização da sociedade em torno da causa da pessoa com deficiência física. São horas de programação dedicadas a compartilhar histórias dos pacientes e arrecadar doações para a manutenção das atividades da AACD (Associação de Assistência à Criança Deficiente).

**R\$5MIL** doados em produtos  
todos os anos.





O Programa Empresa Amiga da Cura é um projeto desenvolvido pelo Grupo Luta pela Vida, a ONG responsável pelo Hospital do Câncer em Uberlândia. A Trebeschi colabora mensalmente com essa causa que além de salvar vidas, renova a esperança de milhares de famílias.



# R\$4,2MIL

doados todos os anos.



Todos os anos, nos meses de outubro e novembro, o Grupo Trebeschi promove as campanhas “Outubro Rosa” e “Novembro Azul”, onde parte da venda dos produtos Trebeschi é revertida para iniciativas de prevenção e apoio financeiro aos pacientes em tratamento oncológico.



## Apoio a eventos de caráter educativo, inclusivo e assistencial



Comemoração do Dia da Criança (Outubro de 2022) em parceria com a Associação dos Pais de Crianças Autistas do Norte do Ceará, onde a Trebeschi patrocinou um passeio para dezenas de crianças na unidade de produção em Ubajara-CE, com direito a confraternização com almoço especial e conhecimento de todo processo produtivo.

Apoio ao Evento “Pesquisadores do Futuro” no mês das crianças (Outubro de 2022), presenteamos os alunos do ensino público em Brasília-DF através da doação de produtos Trebeschi para todas as crianças.



**5MIL** alunos beneficiados



# AMBIENTAL

# BIODIVERSIDADE

## Preservação

As florestas e a vegetação nativa são de extrema importância para equilibrar o impacto das atividades humanas. São responsáveis pela regulação climática do planeta, pela garantia de acesso à água e distribuição das chuvas, bem como abrigam a fauna e são fonte de matéria-prima importante para preservação da saúde humana.

O desmatamento ou a conversão de vegetação nativa aumentam as emissões de gases de efeito de estufa, que contribuem para desencadear eventos climáticos extremos que desestabilizam os ecossistemas e ameaçam a sobrevivência da humanidade, além de impactar diretamente a atividade agrícola.

Diante desta, consciência e gratidão ambiental a Trebeschi realiza a preservação das vegetações em suas Fazendas por meio da conservação de suas Áreas de Preservação Permanente (APP) e Reservas Legais (RL), sendo regularizadas de acordo com o Cadastro Ambiental Rural (CAR) frente a legislação ambiental.



GRATIDÃO À NATUREZA

A Trebeschi é referência no uso consciente e eficiente da água.



# ÁGUA

## Gestão do recurso natural

A água é o elemento natural essencial para a vida e para o cultivo agrícola, sendo seu uso eficiente e consciente prioridade na Trebeschi.

Através de adoção de tecnologias de ponta de agricultura de precisão, do modelo de irrigação trazido de Israel e do reaproveitamento das água pluviais captadas em nossas estufas, utilizamos a água na medida certa na obtenção de tomates da mais alta qualidade e sem desperdício deste recurso.

Além disso, todos os nossos pontos de captação de água são regularizados por meio da outorga, realizamos o controle diário de captação e análises periódicas da qualidade da água e de sua potabilidade para o consumo humano.

### Consumo de Água

Local	m <sup>3</sup> /ano
Packing House	78.840
Cultivo protegido	244.323
Cultivo aberto	302.308

Ano referência 2021.

**Consumimos 30 a 40% a menos de água em relação aos cultivos tradicionais de tomate.**

# ÁGUA

Gestão do Recurso Natural



**100%** das estufas possuem captação de água da chuva.

**25MI** de litros de capacidade de armazenamento de água da chuva.



**100%** da irrigação por sistema de gotejamento.

Método de irrigação por Agricultura de Precisão.



Uso do mulching, tecnologia trazida de Israel, proteção do solo e manutenção da umidade.

A adoção tecnológica Trebeschi de uso da água resultou no uso da água sem desperdício com uma economia de:

**30%**

no uso da água em sistemas de cultivo aberto.

**40%**

no uso da água em sistemas de cultivo protegido.

Utilização da água de forma consciente e reaproveitável.

# SOLO

## Gestão do recurso natural

Além da água, o solo é outro recurso natural de suma importância para a Trebeschi.

Segundo a Organização das Nações Unidas para a Alimentação e a Agricultura (FAO), estima-se que mais de 30% dos solos do mundo estão degradados, podendo chegar a 90% até 2050. O mau uso e ausência de conservação do solo repercute na maior dependência à insumos externos, na perda da fertilidade do solo, na redução da produtividade das culturas agrícolas, compactação do solo e até inviabilização da agricultura, dando margem para abertura de novas fronteiras agrícolas.

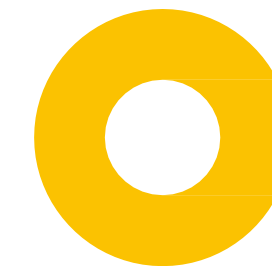
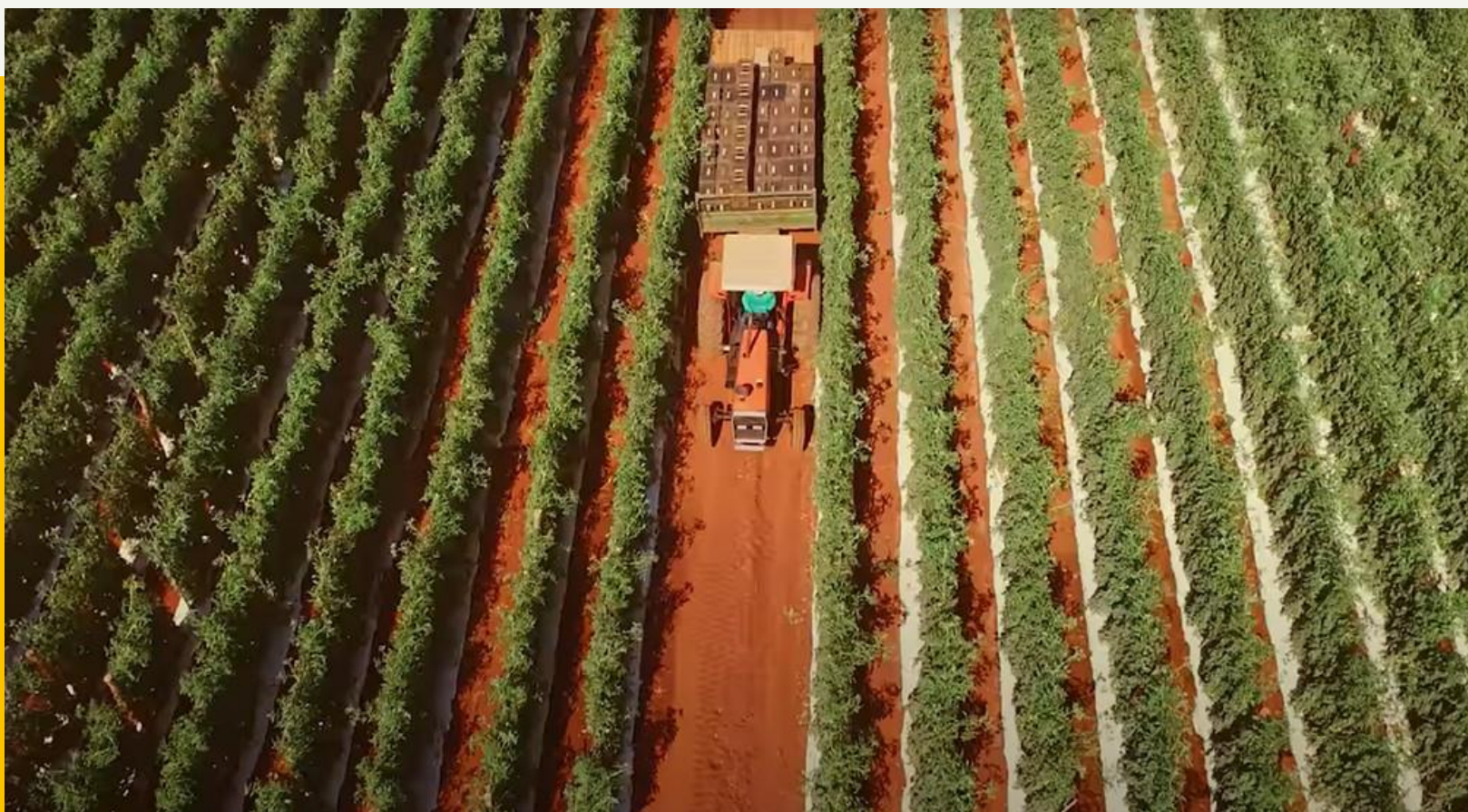
Ciente de sua responsabilidade a Trebeschi adota práticas de conservação do solo, preservando este recurso natural, mantendo nossos índices de produtividade, de forma a garantir a perpetuidade de nossos negócios e a não abertura de novas fronteiras agrícolas.



Nossos cultivos encontram-se em áreas contempladas no Zoneamento Agroclimático, em áreas agricultáveis, sem abertura de novas fronteiras.



# Nossas práticas e tecnologias para a conservação do Solo



- Diagnóstico planialtimétrico de plantio por drones
- Plantio em nível
- Análise periódica de solo
- Uso de adubos verdes
- Rotação de culturas
- Sistema de mulching
- Uso de adubo orgânico (produzido nas Fazendas)

Um solo bem cuidado cumpre seu papel na produção de alimentos, bem como prestação de serviços ecossistêmicos, como preservação da água e sequestro de carbono.

# GESTÃO DE RESÍDUOS

A Gestão de Resíduos na Trebeschi está pautada na Política Nacional de Resíduos Sólidos, a fim de evitar as contaminações do meio ambiente, evitar a disseminação de doenças e otimizar a organização do ambiente de trabalho. Temos o objetivo contínuo de reaproveitar e/ou reciclar o máximo de resíduos, minimizando a quantidade de descarte, a exemplo, do nosso sistema de reaproveitamento dos tomates e demais legumes de descarte, como adubo por meio do processo de compostagem. Além disso, visamos rotineiramente reduzir o desperdício, otimizar nossa logística e conscientizar de nossos colaboradores.



A Trebeschi contempla critérios para separação, controle e destinação de resíduos sólidos classe I (perigosos) e classe II (não perigosos) conforme legislação e critérios de eficiência.

Classificação	Tipos de Resíduos Gerados	Tratamento e Destinação
Classe I Perigosos	<ul style="list-style-type: none"><li>- Embalagens de defensivos</li><li>- Produtos eletrônicos e componentes, pilhas e baterias</li><li>- Óleos lubrificantes e materiais contaminados, areia da caixa separadora de água e óleo.</li><li>- Filtros de óleo e ar, bateria de veículos e maquinários.</li></ul>	Devolução em sistema de logística reversa para empresas e/ou postos de coleta especializados e licenciados.
Classe II	<ul style="list-style-type: none"><li>- Materiais recicláveis, desde que não tenham sido contaminados/acomodados resíduos perigosos</li><li>- Sucatas de materiais ferrosos</li><li>- Pneus</li><li>- Resíduos de alimentos e outros resíduos sujos</li><li>- Legumes de descarte e fora do padrão de qualidade</li></ul>	Os materiais recicláveis e a sucata são destinados a coleta seletiva. Os resíduos sujos destinados a coleta da prefeitura. Os pneus devolvidos conforme sistema de logística reversa. Os legumes de descarte e os restos vegetais destinados a compostagem.

Atenta às práticas e importância da redução do desperdício, reaproveitamos os tomates de descarte e fora do padrão de qualidade para produção de adubo, além de sermos parceiros no Mesa Brasil



**+350  
TON**

de adubo produzido por meio da compostagem e aplicado em nossas lavouras.



# EFLUENTES

Todos os efluentes gerados em nossas operações possuem destino adequado, de forma a não contaminar os solos, lençóis freáticos e cursos d'água.

Efluente	Tratamento de Destinação
Esgoto	Todo o esgoto gerado é destinado às fossas sépticas.
Águas contaminadas com defensivos	As águas contaminadas com resíduos de defensivos são contidas em reservatórios e descartadas na lavoura de forma segura, seguindo a legislação.
Águas contaminadas com resíduos oleosos	As águas com resíduos oleosos são destinadas a caixa separadora de água e óleo, a qual filtra todo e resíduo oleoso.



**100%** de destinação adequada de resíduos sólidos e efluentes.



# ENERGIA

Consumimos em média 1 milhão de kwh totais por ano entre as operações das Fazendas e Packing House. Nossa principal fonte de energia advém de concessionária, de forma limpa e renovável que abastecem nosso Packing House, maior fonte de consumo da Trebeschi.

Local	Consumo de energia (Kwh total/ano)	Fonte
Packing House	893.280	Concessionária (fonte limpa e renovável)
Fazendas	263.777	Rede pública

## Energia limpa e renovável

**+75%**

do nosso consumo de energia

**R\$270 MIL**

Economizado

**68,5 tonCO2**

Evitados



# MUDANÇAS CLIMÁTICAS

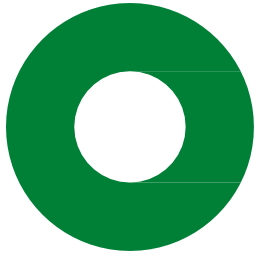
As condições climáticas são fatores determinantes do desempenho produtivo das culturas agrícolas. Alterações abruptas no clima, como a escassez de água, podem gerar perdas irreversíveis nas lavouras. Neste sentido, a Trebeschi tem adotado tanto medidas para mitigar os impactos das mudanças climáticas em nossos negócios, quanto reduzir nossos fatores de emissão de gases de efeito estufa.



## Medidas de mitigação e de redução de impacto:

- Captação de água da chuva
- Medidas de proteção do solo
- Adoção da agricultura de precisão
- Implementação de tecnologias para aumento da produtividade
- Utilização de energia solar
- Proteção das Áreas de Alto Valor de Conservação
- Não abertura de novas fronteiras agrícolas
- Biofábrica on farm, para produção e uso de defensivos biológicos





# PORTFÓLIO DE PRODUTOS



Há quase três décadas levamos alimentos seguros, saudáveis e de alta qualidade aos nossos clientes. Decorrente da união de processos de automação, atenção ao ser humano e respeito ao meio ambiente.

CUIDADO

PRATICIDADE

SABOR

SAÚDE



# Produtos embalados e a granel

## Tomates a granel



LONGA VIDA



ITALIANO



SALADETE



# Produtos embalados e a granel



# Produtos orgânicos



# INFORMAÇÕES CORPORATIVAS

## TREBESCHI

CNPJ:  
03.500.380/0001-11

ENDEREÇO:  
BR 050, km 39, 1220 – CEP 38446-232

CEP:  
38446-232

DISTRITO INDUSTRIAL – ARAGUARI/MG  
BRASIL

TELEFONE:  
+55 (34) 2109-9000

## CRÉDITOS

ECOAR Consultoria e Mentoria  
em Sustentabilidade

Projeto editorial: Juliana Borba de  
M. Farinelli  
+55 (16) 99711-0214  
<https://br.linkedin.com/in/juliana-borba-de-moraes-farinelli-996807154>

Equipe Trebeschi

